
Consideraciones para
Realizar las evaluaciones



ACTIVIDAD

***Asignaturas FOL
FORO Consultas***



EVALUACIÓN

***Asignaturas FOL
caso práctico
QUIZ***

Consideraciones para **Realizar las evaluaciones**



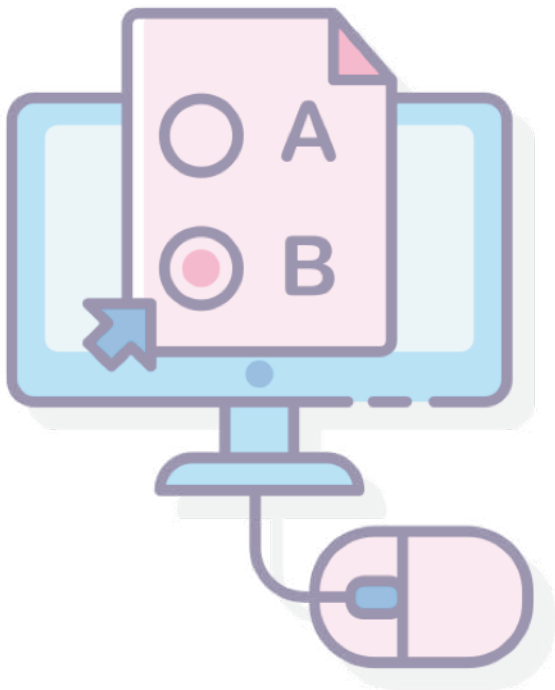
Antes de abrir la evaluación:

Plantee sus dudas al docente de la asignatura a través del FORO DE CONSULTAS o en las respectivas sesiones.

Revise los recursos de aprendizaje disponibles en el aula virtual:

- Descargue o imprima los recursos para trabajar con ellos (decida la forma que sea más cómoda para usted).
- Destaque las palabras o conceptos claves de los PPT o PDF disponibles.
- Busque las definiciones de las palabras o conceptos que no conozca.
- Desarrolle preguntas, sobre el contenido entregado, que pueda tener durante su lectura y hágaselas saber al docente a través del FORO DE CONSULTAS.
- Ejercite los contenidos con las guías disponibles.

Consideraciones para **Realizar las evaluaciones**



Al momento de realizar la evaluación debes considerar:

Las evaluaciones tienen solo 1 intento y tienen un tiempo determinado.

Si usted está realizando la evaluación NO PUEDE:

- Mantener abierta durante el desarrollo de la evaluación otras páginas web, ya que su evaluación se cerrará automáticamente.
- Tener abiertas otras pestañas del Aula. Sólo debe estar abierta la página donde está disponible la evaluación.
- Una vez comience el intento, no debe cerrar la página de la evaluación, ya que se considerará como finalizada.
- Recuerda que debes presionar el botón guardar o terminar al finalizar el intento, de lo contrario podrían perderse los datos de la evaluación.

Consideraciones para **Realizar las evaluaciones**



Después de la evaluación:

- Considerar que en Aula Virtual usted sólo observará puntajes en las evaluaciones, las calificaciones se reflejarán una vez finalizado el plazo de cierre de la evaluación.
- El docente retroalimentará de forma general cada una de las evaluaciones, una vez finalizado el plazo de cierre de la evaluación en, la siguiente clase online.